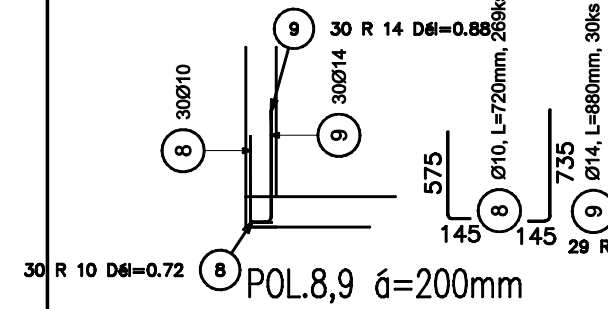
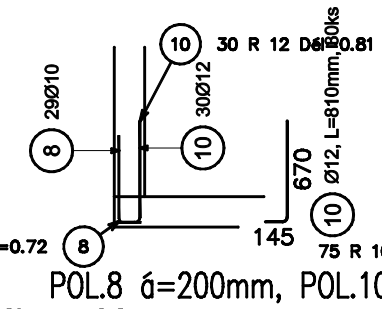


## KOTEVNÍ VÝZTUŽ STĚN

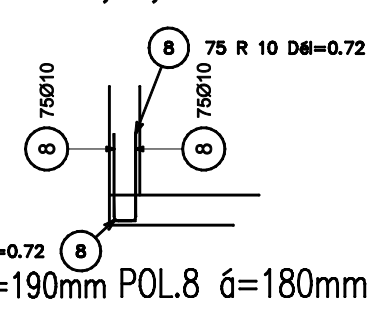
**ŘEZ A-5.815 bmm**



## ŘEZ B-5.7 bm

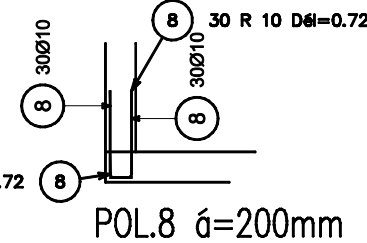


### ŘEZ C,D,E-13.36 bm



POL.8  $\dot{a}=200\text{mm}$ , POL.10  $\dot{a}=190\text{mm}$  POL.8  $\dot{a}=180\text{mm}$

ŘEZ G-5.84 bm

POL.8  $\dot{a}=200\text{mm}$ 

## Výkaz sítí

Pol.	Typ	Množství	Rozměr (m)	Hmotnost (kg)	Celková hmotnost (kg)
1	Q188A	1	0.74x2.14	4.78	4.78
2	Q188A	1	1.26x1.28	4.87	4.87
3	Q188A	1	1.27x0.74	2.83	2.83
Výsoký výstužník			Součet hmotností (kg)		12.48

## Výkaz výztuže

Pol.	Ks	Třída oceli	Ø	Délka (m)	Hmotnost (kg)	Délka celkem (m)	Hmotnost celkem(kg)
1	38	R	12	7.05	6.26	267.90	237.90
2	33	R	10	7.59	4.68	250.47	154.54
3	28	R	12	2.09	1.86	58.52	51.97
4	10	R	10	5.09	3.14	50.95	31.44
5	7	R	10	1.64	1.01	11.48	7.08
6	4	R	10	7.07 - 7.60	4.36 - 4.69	29.50	18.20
7	3	R	10	4.46 - 5.04	2.75 - 3.11	14.41	8.89
8	269	R	10	0.72	0.44	193.68	119.50
9	30	R	14	0.88	1.06	26.40	31.94
10	30	R	12	0.81	0.72	24.30	21.58
11	4	R	12	6.05 - 6.99	5.37 - 6.21	26.50	23.54
12	6	R	10	1.46	0.90	8.76	5.40
13	18	R	6	0.78	0.17	14.04	3.12
Součet hmotností (kg):						715.10	

**BETON C30/37**  
**OCEL B500B**

POZNÁMKA: – KRYTÍ VÝZTUŽE HORIZONTÁLNÍ JE 25 mm, VERTIKÁLNÍ 37 mm.  
– KARI ROHOŽ Q188A (6/150 x 6/150 mm)

HIP	VYPRACOVAL	ZODP. PROJEKTANT	Projekty PS Ing.Ladislav Fornůsek fornusek@seznam.cz tel.: 604 915 667	
	Ing.L.Fornůsek	Ing.L.Fornůsek		
STAVEBNÍK: MĚSTSKÁ ČÁST PRAHA-BĚCHOVICE, ČESKOBRODSKÁ 3, 19011			DATUM:	09/2021
			FORMÁT:	2 x A4
NÁZEV STAVBY: NÁMĚSTÍ BĚCHOVICE – KAPLE S VYHLÍDKOU ODDÍL: STAVEBNĚ KONSTRUKČNÍ			MĚŘITKO:	1:50
			STUPEŇ:	DPS
NÁZEV VÝKRESU: VÝZTUŽ DESKY NAD 1. PP – SPODNÍ			ČÁST: D.1.2	ČÍSLO: 05

